

# BIENVENUE AU COLLÈGE LES AIGUERELLES !



*réunion d'information du mardi 23 juin 2026*

# Pour vous présenter le collège

**Patrick BENCHIMOL**  
principal

**Vanessa LARROUTUDE**  
secrétaire générale

**Pauline COCA**  
conseillère principale d'éducation (CPE)

# Le collège à la rentrée 2026

- 4 classes de 6<sup>e</sup> : 25 élèves / classe
- 3 classes de 5<sup>e</sup> : 25 élèves / classe
- 4 classes de 4<sup>e</sup> : 22 élèves / classe
- 4 classes de 3<sup>e</sup> : 25 élèves / classe

Une section d'enseignement général et professionnel adapté (SEGPA) avec 1 classe de 16 élèves par niveau.

Une unité localisée pour l'inclusion scolaire (ULIS) avec 14 élèves.

**Total : environ 425 élèves.**

# Le collège à la rentrée 2026

L'ouverture du collège Port Marianne sur trois ans a permis la baisse des effectifs du collège Les Aiguerelles :

- rentrée 2021 : 635 élèves ;
- rentrée 2022 : 560 élèves ;
- rentrée 2023 : 500 élèves ;
- rentrée 2024 : 450 élèves ;
- rentrée 2025 : 400 élèves ;
- **rentrée 2026 : 425 élèves.**

# Les spécificités du collège

- la section internationale allemand
- la section bilingue anglais-allemand
- la section sportive escalade

# Le dispositif « Devoirs faits »

Encadré par des professeurs, il permet aux élèves de faire tout ou partie de leurs devoirs au collège.

Une heure/semaine est obligatoire pour les élèves de 6<sup>e</sup>.

Créneaux les plus fréquents :

- 16h00-17h00 ;
- 17h00-18h00 ;
- 13h00-14h00 (inscriptions ponctuelles).

# Les activités proposées

- **L'association sportive (AS)**

Pour une cotisation très modeste, elle propose aux élèves des activités sportives et artistiques encadrées par les professeurs d'EPS sur la pause méridienne et le mercredi après-midi (basket-ball, escalade, fitness, tennis de table...).

- **La chorale**

Elle est animée par le professeur d'éducation musicale 1 heure par semaine (13h00-14h00).

- **Le foyer socio-éducatif (FSE)**

Selon les années : ciné-club, origami, jeu de Go...

# Les voyages scolaires

Échange avec Heidelberg et Mayence : élèves germanistes de 5<sup>e</sup> et de 4<sup>e</sup>.

Angleterre : Londres et autres villes.

Espagne : Barcelone ou Madrid.

Annecy : festival international du film d'animation.

Séjour voile (Mèze).

# L'évaluation des élèves

## Les rencontres parents/professeurs

Dans la logique du cycle 3 (CM1 / CM2 / 6<sup>e</sup>), les élèves de 6<sup>e</sup> sont évalués par compétences (pas de notes).

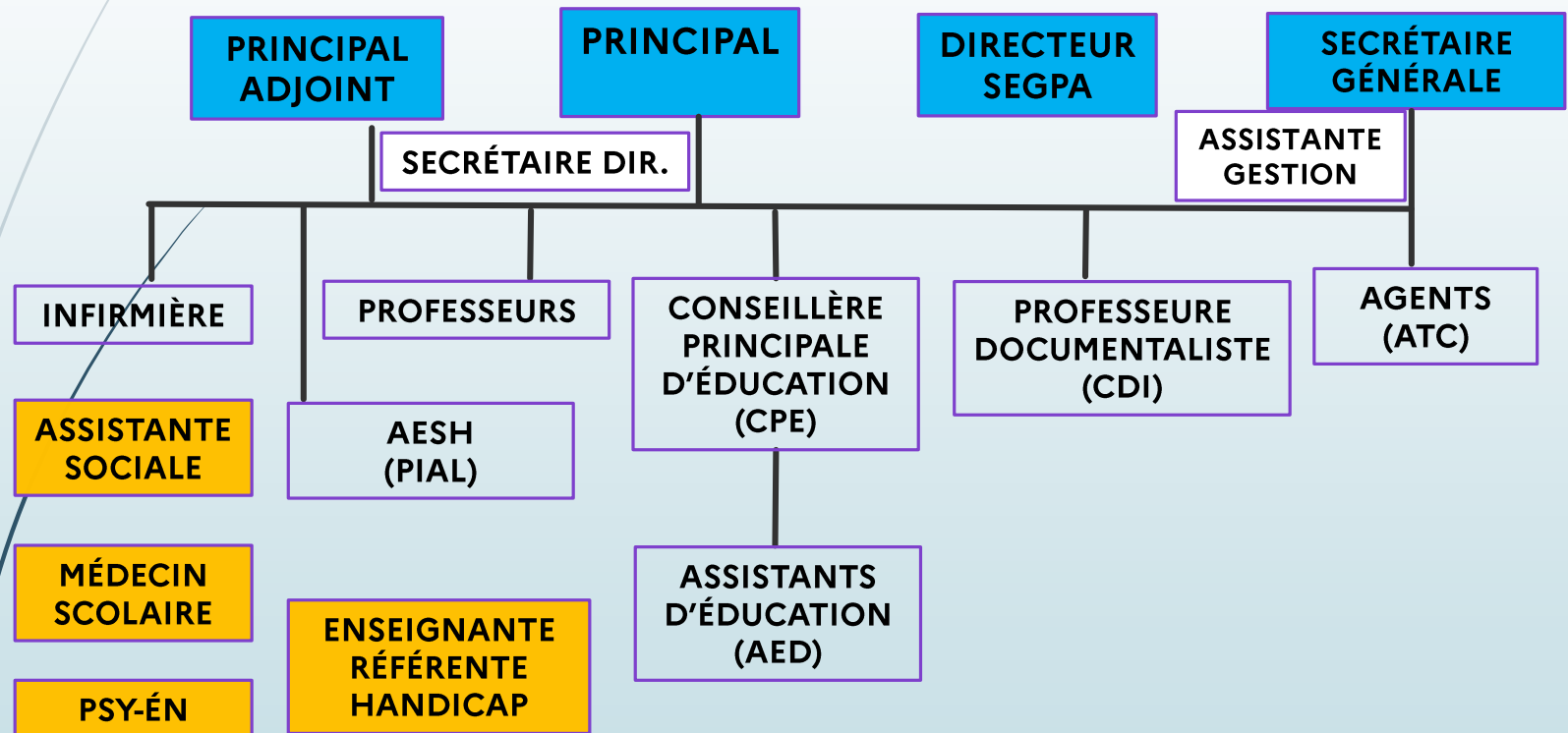
**Le collège fonctionne au semestre :**

- 1<sup>er</sup> semestre : de septembre à fin janvier ;
- 2<sup>nd</sup> semestre : de fin janvier à juin.

**Les rencontres parents/professeurs :**

- mi-novembre : remise du relevé de mi-semestre 1 ;
- février : remise du bulletin du semestre 1 ;
- avril : rencontres de mi-semestre 2.

# L'organigramme du collège (à qui s'adresser ?)



Une équipe stable d'environ 80 personnes.

# Le calendrier de la rentrée

**MARDI 1<sup>er</sup> SEPTEMBRE**

**Journée consacrée aux élèves de 6<sup>e</sup>**

**9h00**

**Accueil des élèves dans la cour de récréation (appel)**

**9h15 - 12h00**

**Présentation de l'année de 6<sup>e</sup> et de l'établissement  
par le professeur principal**

**12h00 - 13h30**

**Repas offert par le collège**

# Le calendrier de la rentrée

## MARDI 1<sup>er</sup> SEPTEMBRE (suite)

13h30 - 15h00

Suite du programme du matin

18h00 - 19h30

Réunion des parents avec l'équipe pédagogique  
de la classe

# Le calendrier de la rentrée

## **UNE JOURNÉE DE SEPTEMBRE**

(date à fixer)

Journée d'intégration  
au domaine départemental de Restinclières  
(Prades-le-Lez)

# La demi-pension

Le fonctionnement est totalement différent de celui des écoles élémentaires de Montpellier.

Le service est organisé par le conseil départemental de l'Hérault (CD34) et les repas doivent être commandés par le collège 3 semaines à l'avance.

Les parents ne paient qu'une partie du coût de revient du repas (environ 40 %) et certains parents peuvent obtenir une aide supplémentaire (CD34 ou fonds social).

# La demi-pension

Les élèves doivent être inscrits au trimestre sur un des 4 forfaits : 1 jour, 2 jours, 3 jours, 4 jours.

Sauf motif valable, il n'y a pas d'inscription ou de radiation en cours de trimestre.

Il n'y a pas de vente au ticket.

Attention ! tout élève qui n'aura pas été inscrit au plus tard le jeudi 3 septembre sera considéré comme externe.

**À partir du 1<sup>er</sup> janvier 2027, il ne sera plus possible de payer par chèque (mise en place du prélèvement automatique).**

# La SEGPA

- Pour les élèves présentant des « *difficultés scolaires graves et persistantes* ».
- 16 élèves par classe.
- Un nombre réduit d'enseignants (professeurs des écoles enseignant plusieurs matières, professeur d'anglais, professeur d'EPS).
- Ateliers à partir de la 4<sup>e</sup> (professeurs de lycée professionnel) : habitat et hygiène-alimentation-services.
- Stages en entreprise à partir de la 4<sup>e</sup>.

# La vie scolaire

Elle prend en charge les élèves sur tous les temps où ils ne sont pas en cours : entrées/sorties, circulations, récréations, permanences régulières ou imprévues, demi-pension.

**Attention ! le collège n'assure pas de garderie le matin ou le soir !**

# La vie scolaire

**Le service de vie scolaire est une nouveauté pour les élèves.**

**Il fonctionne avec une conseillère principale d'éducation (CPE) et huit assistants d'éducation (AED).**

# La vie scolaire

## La CPE :

- dirige le service ;
- garantit le bon fonctionnement de l'établissement et sa bonne organisation ;
- veille à la qualité du climat scolaire en impulsant l'animation éducative (élection et formation des délégués de classe, conseil de la vie collégienne...);
- assure le suivi de l'assiduité des élèves ;
- collabore avec les enseignants pour placer les élèves dans les meilleures conditions de réussite.

# La vie scolaire

**Les AED assurent :**

- **l'encadrement et la surveillance des élèves ;**
- **la gestion administrative des absences et des retards ;**
- **l'accompagnement au travail scolaire.**

# Le centre de documentation et d'information (CDI)

Sous la conduite de la professeure documentaliste, il accueille les élèves :

- soit dans le cadre d'un travail réalisé par la classe ;
- soit dans le cadre d'un travail individuel ou collectif ;
- soit sur des moments libres (récréations, heures de permanence...).

# Le règlement intérieur

**C'est la loi en vigueur dans l'établissement.**

**La plupart des dispositions proviennent de la réglementation nationale (exemple : l'interdiction du téléphone portable).**

**D'autres concernent le fonctionnement spécifique de l'établissement.**

**Le préambule rappelle les grands principes : la gratuité de l'enseignement, la laïcité et la neutralité, le respect mutuel, le refus de toute forme de violence, les obligations des élèves...**

# Sorties scolaires

**Attention !**

**Depuis la rentrée 2025, pour les sorties scolaires, le collège ne prend plus en charge les tickets TaM des élèves qui résident dans la Métropole.**

# Le site Internet du collège

**COLLEGE LES AIGUERELLES**  
MONTPELLIER - ACADÉMIE DE MONTPELLIER

Se connecter **mon ent** occitanie

**Bienvenue dans notre établissement**

**Actualités**

**Des gâteaux 100% SI !**

**Réunion d'information de la Section Internationale Allemand au collège Les Aiguèrelles et dossier de candidature**

**Journée de formation départementale des éco-délégués : Rencontre avec des chercheurs**

**Création d'un atelier origami au collège**

**Réunion d'information sur la formation ABIBAC et la section européenne**

[nt/bienvenue-dans-notre-etablissement-106.htm](#)

**À ne pas manquer**

**ORIENTATION POST 3e**  
Consultation et accusé de réception des avis provisoires du conseil de classe

**Réunion d'information de la Section Internationale Allemand au collège Les Aiguèrelles et dossier de candidature**

**Journées PORTES OUVERTES**

**Guide national de l'ONISEP**  
"En classe de 3ème, préparer son orientation (rentrée 2023)

**@SSR 1**

**@SSR 2**

**Comment se préparer à l'ASSR de 1er niveau ou de 2ème niveau ?**

**Espace Numérique de Travail**

La connexion à l'ENT pour les comptes des élèves et des responsables légaux se fait désormais uniquement à l'aide des codes EduConnect.

**Pour les comptes élèves**

Les élèves ont reçu en début d'année un document papier leur indiquant leur identifiant et leur mot de passe provisoire. Ce sont ces codes qui doivent être utilisés.  
En cas d'oubli, les élèves doivent se rapprocher de Mme Schmitt, secrétaire de direction.

**Pour les responsables légaux**

Les comptes sont à créer en autonomie à l'aide d'un numéro de téléphone portable (celui que vous avez transmis au collège).  
C'est par ailleurs l'occasion de rappeler que le compte parents doit être distingué du compte élève : chacun à le sien, chacun a accès à des informations ou des services qui le concernent.  
Pour créer votre compte Educonnect si ce n'est pas déjà fait, [cliquez ici](#) et suivez la procédure qui est décrite dans la vidéo [en cliquant ici](#).

**Agenda**

30 JANVIER  
Stage d'application des élèves de 3ème A (segpa)

# Utilisez l'ENT !

- ❖ Toutes les informations sur la scolarité de votre enfant sont disponibles sur l'ENT (cahier de textes, évaluations, bulletins, absences, retards, punitions, sanctions...).
- ❖ La plupart des démarches administratives peuvent se faire sur l'ENT : dossier de bourse, demi-pension, choix de l'affectation post-3<sup>e</sup>...
- ❖ Ne vous connectez pas avec les identifiants de votre enfant !
- ❖ Ne lui communiquez pas vos identifiants !

<https://les-aiguerelles.mon-ent-occitanie.fr/>

# Utilisez l'ENT !

### Le compte ÉduConnect peut donner accès :

- aux démarches en ligne, comme la fiche de renseignements, la demande de bourse, etc ;
- à l'espace numérique de travail (ENT) ;
- au livret scolaire.

### Je sélectionne mon profil



Responsable d'élève



Élève

# Utilisez l'ENT !



Responsable d'élève

## Je me connecte avec mon compte ÉduConnect

Identifiant

[Identifiant oublié? →](#)

Identifiant au format p.nomXX

Mot de passe

[Mot de passe oublié? →](#)



**Se connecter**

[Je n'ai pas de compte →](#)

# Utilisez l'ENT !

Accueil Mes services Contact

## Mes services

Actualités

Bourse de collègue

Fiche de renseignements

**Paiement des factures**

Liens utiles

Mes factures Mes paiements Nous contacter

### Factures en attente de règlement (1)

#### Frais Scolaires 3e trimestre 2022-2023

Constatation : 2

A payer avant le : 30/04/2023

Montant : 106,40 € Restant dû : 3,80 €

**PAYER**

vices.education.gouv.fr/eds/mes-services/AC2D/11/2793182/telepaiement/mes-factures

# Pronote vue d'ensemble

page d'accueil Précédente connexion le dimanche 05 mai à 18h25

Aujourd'hui

Semaine SB

- 8h15 - 9h10 SCIENCES VIE & TERRE
- 9h10 - 10h05 LITTÉRATURE ALLEMANDE
- 10h25 - 11h20 ALLEMAND LV1
- 11h20 - FRANCAIS
- 12h15 - 14h00
- 14h00 - 14h55 EDUCATION MUSICALE  
CIONI D.  
SALLE DE MUSIQUE
- 14h55 - 15h50 FRANCAIS  
RAZGUAQUI K.  
SALLE 206
- 16h05 - HISTOIRE-GEOGRAPHIE  
BOUVIER-BUERSCHAPER C.  
[SB-SC-SI]  
SALLE 107
- 17h00

Travail à faire pour les prochains jours

Pour aujourd'hui

FRANCAIS Non Fait

Fais une recherche sur le personnage d'Orphée (10 lignes)

Pour demain

MATHEMATIQUES Non Fait

Revoir la leçon et faire les fiches d'exercices.

cahier\_2021\_Se\_A6\_s2.pdf cahier\_2021\_Se\_A6\_s3.pdf  
cahier\_2021\_Se\_A6\_s5.pdf

MATHEMATIQUES Non Fait

Revoir la leçon et finir les fiches d'exercices.

Vie scolaire

Absence non justifiée  
le 18 juin de 16h05 à 17h00

Absence justifiée  
du 7 juin à 8h15 au 14 juin à 18h00

Absence justifiée  
du 4 juin à 8h15 au 6 juin à 18h00

Dernières notes

- SCIENCES VIE & TERRE le 8 juin 14,00
- PHYSIQUE-CHIMIE le 7 juin 4,00 /5
- TECHNOLOGIE le 7 juin 14,00
- ANGLAIS LV2 le 5 juin 10,00 /10
- ANGLAIS LV2 le 5 juin Abs
- MATHEMATIQUES le 5 juin 10,00 /10
- MATHEMATIQUES le 4 juin Abs

Informations & Sondages

- Dossier de REINSCRIPTION  
Mme VIVIER M.
- consignes de fin d'année  
M. BENCHIMOL P.
- Restitution des manuels scolaires  
Mme PIANCA A.

+28

Seuls des cookies (ou informations stockées en local) de fonctionnement sont utilisés. Pour plus d'informations, voir nos [mentions légales](#).

Fermer

# Pronote cahier de textes

The screenshot displays the 'Cahier de textes' (textbook) section of the Pronote application. At the top, a dark navigation bar contains several menu items: 'Informations personnelles', 'Cahier de textes' (which is highlighted), 'Notes', 'Compétences', 'Résultats', 'Vie scolaire', and 'Communication'. Below this bar, a dropdown menu is open under 'Cahier de textes', listing 'Contenu et ressources', 'Travail à faire', and 'Forums pédagogiques'. The main content area features a section titled 'Travail à faire pour les prochains jours' (Work to do for the next few days). This section is divided into two categories: 'Pour aujourd'hui' (For today) and 'Pour demain' (For tomorrow). Under 'Pour aujourd'hui', there is one assignment in 'FRANCAIS' (French) with the task 'Fais une recherche sur le personnage d'Orphée (10 lignes)' (Do a search on the character Orpheus (10 lines)), which is marked as 'Non Fait' (Not done). Under 'Pour demain', there is one assignment in 'MATHEMATIQUES' (Mathematics), also marked as 'Non Fait'.

Navigation menu: Informations personnelles, Cahier de textes, Notes, Compétences, Résultats, Vie scolaire, Communication

Dropdown menu: Contenu et ressources, Travail à faire, Forums pédagogiques

Section: Travail à faire pour les prochains jours

Category: Pour aujourd'hui

Assignment: FRANCAIS (Non Fait)  
Fais une recherche sur le personnage d'Orphée (10 lignes)

Category: Pour demain

Assignment: MATHEMATIQUES (Non Fait)

# Pronote travail à faire

Contenu et ressources **Travail à faire** Forums pédagogiques

Travail à faire à la maison **Vue chronologique** Vue hebdomadaire depuis **lun. 20 mai** Tous les thèmes **A faire** **Fait**

Toutes les matières	
ALLEMAND LV1	2
ANGLAIS LV2	3
AP MATHS	1
ARTS PLASTIQUES	3
EDUCATION MUSICALE	3
FRANCAIS	7
LITTERATURE ALLEMANDE	3
MATHEMATIQUES	8
PHYSIQUE-CHIMIE	3
SCIENCES VIE & TERRE	3

Prendre les affaires de géométrie.

[Voir le cours](#)

Pour **mardi 18 juin**

---

**ALLEMAND LV1** Non Fait  
Donné le mar. 11 juin [7 Jours]  
veuillez apporter votre 'Reisetagebuch'. Il devra être terminé!

Pour **aujourd'hui**

---

**FRANCAIS** Non Fait  
Donné le ven. 14 juin [6 Jours]  
Fais une recherche sur le personnage d'Orphée ( 10 lignes)

[Voir le cours](#)

Pour **demain**

---

**MATHEMATIQUES** Non Fait  
Donné le ven. 14 juin [7 Jours]  
Revoir la leçon et faire les fiches d'exercices.

[cahier\\_2021\\_5e\\_A6\\_s2.pdf](#) [cahier\\_2021\\_5e\\_A6\\_s3.pdf](#) [cahier\\_2021\\_5e\\_A6\\_s5.pdf](#)

[Voir le cours](#)

---

**MATHEMATIQUES** Non Fait  
Donné le ven. 14 juin [7 Jours]  
Revoir la leçon et finir les fiches d'exercices.

[Voir le cours](#)

# Pronote relevé de notes

Les notes	Relevé	Bulletins	Graphes	Anciens bulletins
Détail des notes				
Semestre 2		Par ordre chronologique		Par matière
<b>ANGLAIS LV2</b>				<b>18,69</b>
5 juin	participation orale	Moyenne groupe : 9,83		10,00/10
5 juin	Fairy tale (written expression)	Moyenne groupe : 17,61		Abs
2 mai	New York	Moyenne groupe : 16,28		18,50
24 avr.	Actions+present continuous	Moyenne groupe : 17,60		18,75
3 avr.	Actions+present continuous	Moyenne groupe : 15,88		17,25
20 mars	Test Chores (grammar)	Moyenne groupe : 7,71		9,00/10
7 mars	Chores vocabulary test	Moyenne groupe : 15,73		Abs
25 janv.	Oral daily routine	Moyenne groupe : 18,68		19,50
<b>ARTS PLASTIQUES - ARTS PLASTIQUES</b>				<b>16,50</b>

10/10 ANGLAIS LV2  
Fairy tale (written expression)  
Note du 05 juin 2024

Note élève : **Abs**

Moyenne groupe : 17,61

Note la plus haute : 20,00

Note la plus basse : 15,50

Coefficient : 2

# Pronote

## emploi du temps « live »

Emploi du temps Récapitulatif

Emploi du temps du 11/03/2024 au 15/03/2024 - Semaine SB

	1	2	3	4	5	6	7	8	9	10	11	12	13	14	15	16	17	18	19	20	21	22	23	24	25	26	27	28	29	30	31	1	2	3	4	5	6	7	8	9	10	11	12	13	14	15
	sept.			oct.			nov.			déc.			janv.			févr.			mars			avr.			mai			juin			juil.															
	lun. 11 mars						mar. 12 mars						mer. 13 mars						jeu. 14 mars						ven. 15 mars																					
08h15	Prof. absent ALLEMAND LV1 GAGGIANO S. [SB-SC-SI]						Prof. absent ARTS PLASTIQUES VIVIER M. SALLE ARTS PLASTIQUES						PHYSIQUE-CHIMIE DESALEUX L. SALLE 102						SCIENCES VIE & TERRE HEUZE S. SALLE 103						SCIENCES VIE & TERRE HEUZE S. SALLE 103																					
09h10	HISTOIRE-GEOGRAPHIE BOUVIER-BUERSCHAPER C. [SB-SC-SI] SALLE 107						LITTERATURE ALLEMANDE LEIER N. [SB-SC-SI] SALLE 202						ANGLAIS LV2 THAMIRY T. [SB-SC-SI] SALLE 204						LITTERATURE ALLEMANDE LEIER N. [SB-SC-SI]						TECHNOLOGIE EL MOUHAMOSSI M. SALLE 03																					
10h25	LITTERATURE ALLEMANDE LEIER N. [SB-SC-SI] SALLE 202						HISTOIRE-GEOGRAPHIE BOUVIER-BUERSCHAPER C. [SB-SC-SI] SALLE 107						HISTOIRE-GEOGRAPHIE BOUVIER-BUERSCHAPER C. [SB-SC-SI] SALLE 107						ALLEMAND LV1 GAGGIANO S. [SB-SC-SI] SALLE 108						FRANCAIS RAZGUAOU K. SALLE 206																					
11h20	MATHEMATIQUES REZZOUG N. SALLE 101						MATHEMATIQUES REZZOUG N. SALLE 101						ANGLAIS LV2 THAMIRY T. [SB-SC-SI] SALLE 204						Changement de salle Promeneurs du Net RAZGUAOU K. SALLE 04						MATHEMATIQUES REZZOUG N. SALLE 101																					
12h15	---						---						---						---						---																					
13h10	---						---						---						---						---																					
14h00	Cours modifié						Activité pédagogique de 13h40 à 15h50 Sortie pédagogique						---						EDUCATION MUSICALE CION D. SALLE DE MUSIQUE						ANGLAIS LV2 THAMIRY T. [SB-SC-SI] SALLE 204																					
14h55	MATHEMATIQUES REZZOUG N. SALLE 101						---						---						FRANCAIS RAZGUAOU K. SALLE 206						PHYSIQUE-CHIMIE DESALEUX L. SALLE 102																					
16h05	---						ALLEMAND LV1 GAGGIANO S. [SB-SC-SI]						---						HISTOIRE-GEOGRAPHIE BOUVIER-BUERSCHAPER C. [SB-SC-SI] SALLE 107						---																					
17h00	---						---						---						---						---																					
18h00	---						---						---						---						---																					

# Le carnet de liaison existe toujours

